



# Reporte Anual

Estrategias para el Mercado Eléctrico Mayorista

Monterrey vs Región Golfo Norte 2022

## INDICADORES (al cierre)

**DÓLAR FIX (promedio 2022):**  
20.13

**UDIS (promedio 2022):** 7.3807

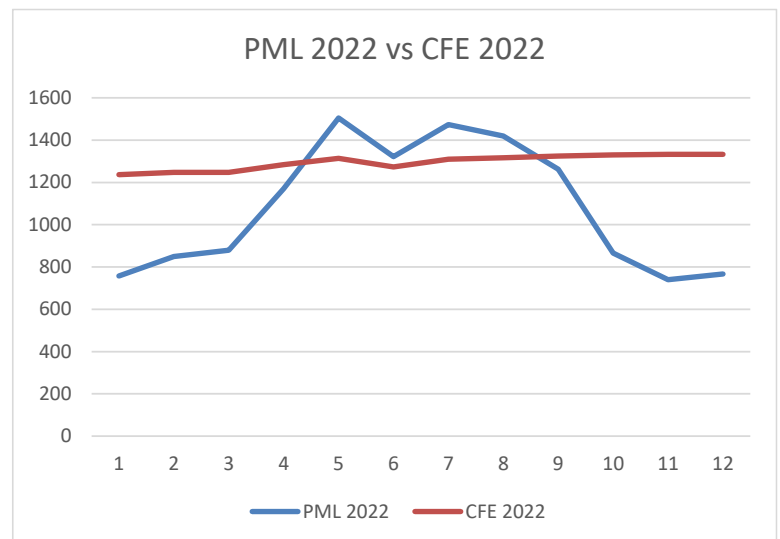
**GAS NATURAL (HH):** 6.51 USD

**PETRÓLEO (BRENT):** 98.94 USD

## RESUMEN DEL MERCADO

### Monterrey vs Región Golfo Norte

- CFE Suministro Básico vs. Mercado Eléctrico Mayorista (MEM)
  - Durante 2022 en la Ciudad de Monterrey, las tarifas de CFE intermedias (GDMTH) fueron **20% mayores** que los precios en el MEM en la misma zona de carga y en la misma franja horaria (de 8 a 23 horas). Es decir, las tarifas de CFE fueron casi del doble de los precios en el MEM. **Durante el último trimestre del año las tarifas de CFE fueron 68% mayores a los precios en el MEM.**



- Nuestra recomendación es de **compra** de coberturas eléctricas para 2023 debido a que la tendencia del PML es a la baja y la tendencia de las tarifas de CFE es al alza.

## SATURNIA ENERGÍA

### Suministro Eléctrico

- ~ Energía, Capacidad y CELs
- ~ Representación en el Mercado Eléctrico Mayorista
- ~ Noticias y Comentarios
- ~ Análisis de Precios de Mercado

[www.saturnia.mx](http://www.saturnia.mx)

+52.55.4165.4730



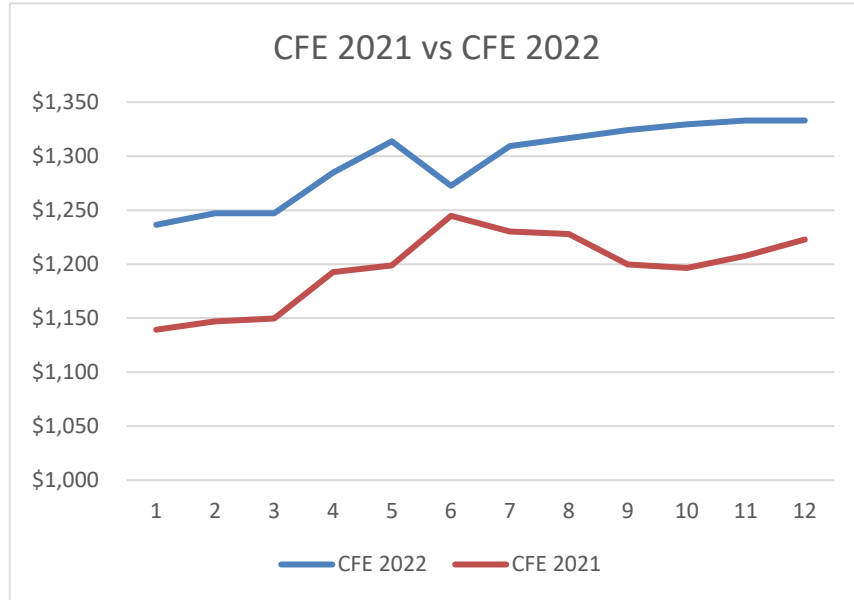
+52.55.1590.6901

@saturniamx

Se prohíbe su redistribución o reproducción total o parcial. Derechos reservados ©2017 Saturnia, S.A. de C.V. Este documento no pretende asesorar en estrategias de mercado y no toma en consideración los objetivos de mercado, situación financiera o las necesidades de cualquier persona o empresa en particular que reciba este reporte. Este documento puede contener información que no sea actualizada.

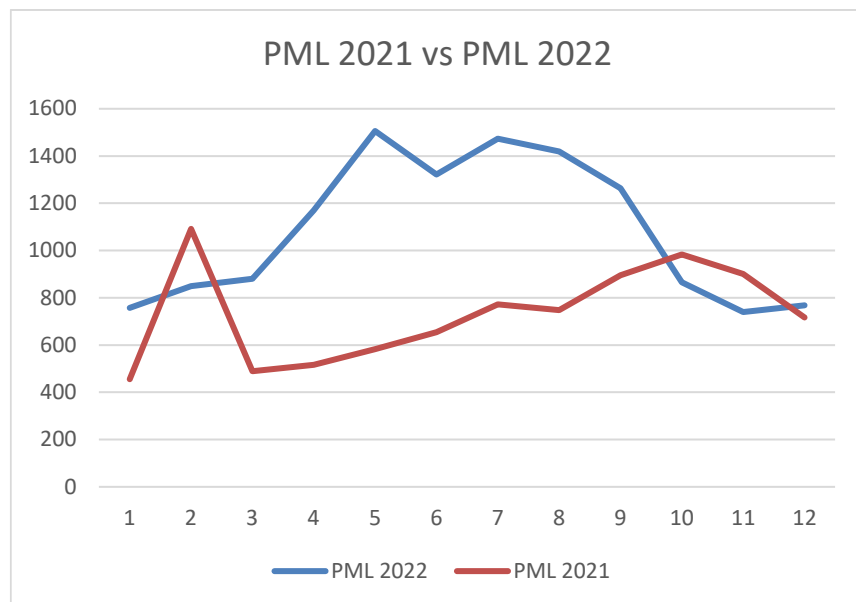
## RESUMEN DEL MERCADO DE CORTO PLAZO CFE 2021 vs CFE 2022.

- La tarifa GDMTH intermedia de CFE de 2022 en la región presentó un **alza del 11%** en relación con los precios de 2021. La tendencia de la tarifa CFE es al alza.



## PML 2021 vs PML 2022.

- El promedio de los PML el MDA de 2022 para la zona de carga en horario de 8 a 23 horas presentó un **alza del 8%** en relación con los precios de 2021. La tendencia de los PML es al alza.



## GLOSARIO

Saturnia Energía SA de CV, es un suministrador calificado de energía eléctrica.

Posición Corta: Compromiso mediante el cual un Participante del Mercado debe entregar energía eléctrica u otro producto, o bien, pagar un monto basado en el precio del mismo en una fecha u hora futura determinada

Posición Larga: Compromiso mediante el cual un Participante del Mercado debe recibir energía eléctrica u otro producto, o bien, recibir un monto basado en el precio del mismo en una fecha u hora futura determinada.

## ABREVIATURAS

Bases: Bases del Mercado Eléctrico

CCM: Componente de Congestión Marginal

CEL: Certificados de Energías Limpias

CEM: Componente de Energía Marginal

CENACE: Centro Nacional de Control de Energía

CPM: Componente de Pérdidas Marginales

CRE: Comisión Reguladora de Energía

DFT: Derechos Financieros de Transmisión

EEA: Energía Eléctrica Acumulable

ERC: Entidad Responsable de Carga

GDMTH: Gran Demanda Media Tensión Horaria

MBP: Mercado para el Balance de Potencia

MDA: Mercado del Día en Adelanto

MECP: Mercado de Energía de Corto Plazo

MPM: Manuales de Prácticas de Mercado

MTR: Mercado de Tiempo Real

MW: Megawatt

MWh: Megawatt hora

PM: Participante del Mercado

PML: Precio Marginal Local

REA: Responsabilidad Estimada Agregada

SBC: Sistema Interconectado Baja California

SBCS: Sistema Interconectado Baja California Sur

SENER: Secretaría de Energía

SI: Sistema Interconectado

SIM: Sistema de Información del Mercado

SIN: Sistema Interconectado Nacional

SLP: Subastas de Largo Plazo

SMP: Subastas de Mediano Plazo

Texp: Transacciones de Importación y Exportación

TBFin: Transacción Bilateral Financiera

TBPot: Transacción Bilateral de Potencia

UCPM: Usuario Calificado Participante del Mercado